

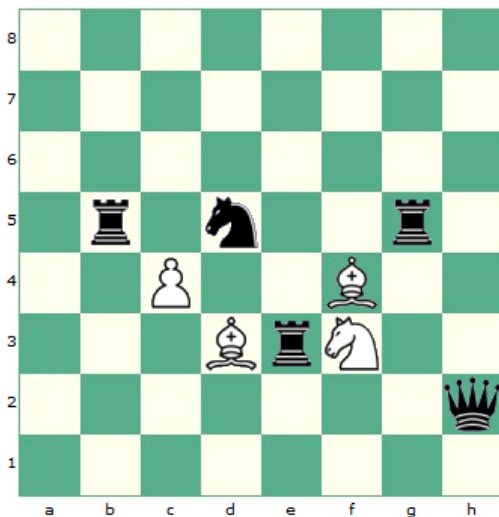
ATTACCHI DOPPI

L'attacco doppio è l'attacco contemporaneo su due pezzi nemici con uno solo pezzo. Nell'attacco doppio aumenta molto la pressione sull'avversario e lo costringe a rivedere il suo piano di gioco e/o a modificarne la struttura.

Si può ottenere a volte un vantaggio doppio: di materiale e psicologico.

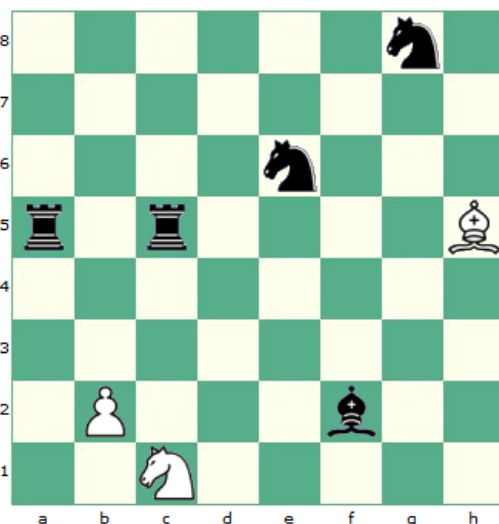
Per questo tipo di attacchi si usa spesso il cavallo, che può attaccare gli altri pezzi senza esserne attaccato a sua volta, ma esistono anche con gli altri pezzi, perfino col Re.

Questo tema è particolarmente efficace se uno dei due pezzi attaccati è il Re: l'avversario deve forzatamente riparare allo scacco, perdendo tempo prezioso e spesso cedendo l'altro pezzo all'attaccante.



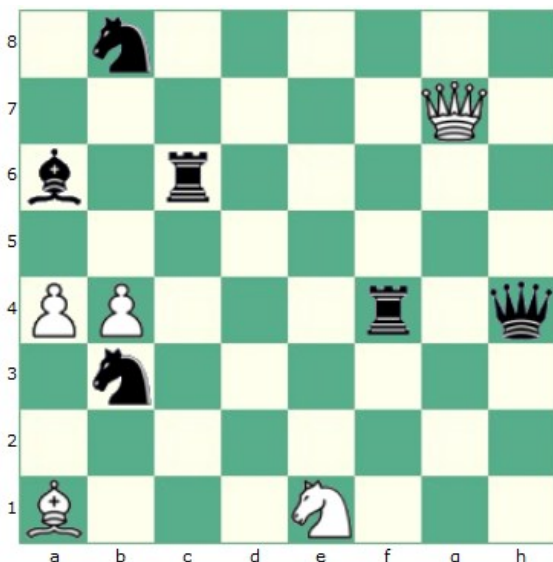
[8/8/1r1n2r1/2P2B2/3BrN2/7q/8 w KQkq - 0 1](#)

Esempi di attacchi doppi con P, A, C, T:
 c4 = forchetta Af4 = attacco doppio
 Cf3 = occhiali Te3 = attacco doppio



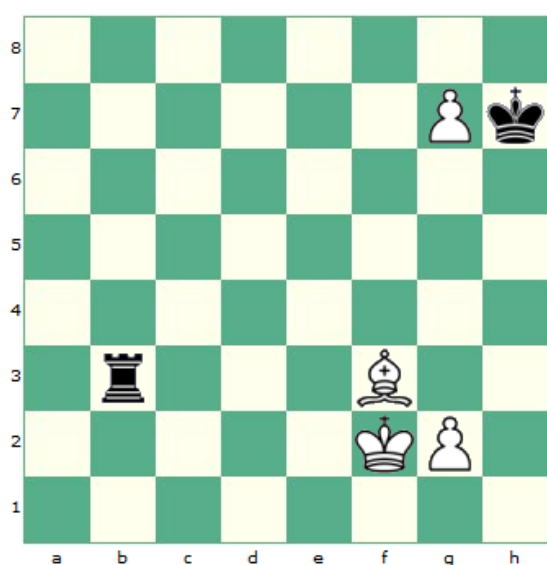
[6n1/8/4n3/r1r4B/8/8/1P3b2/2N5 w KQkq - 0 1](#)

Quante forchette, occhiali e attacchi doppi è in grado di fare il Bianco? Quali sono convenienti?



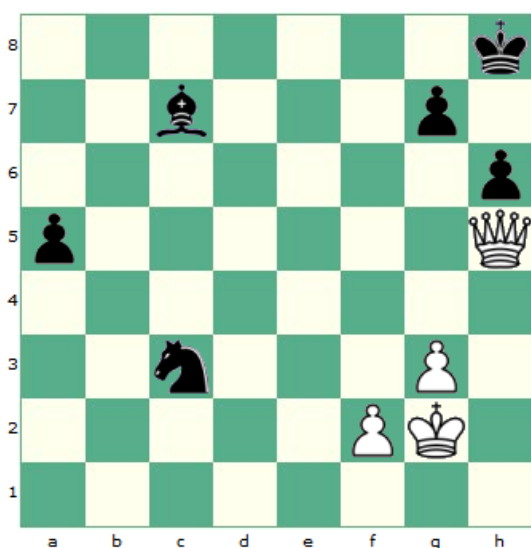
1n6/6Q1/r1b5/8/1P3r1q/1n6/8/B3N3 w KQkq - 0 1

Come nell'esempio precedente, quanti attacchi doppi è in grado di fare il Bianco?
E quali sono convenienti?



8/6Pk/8/8/1r3B2/5KP1/8 w KQkq - 0 1

Il Nero ha giocato Rh7 per cercare di impedire al Pg7 la promozione.
Il Bianco come deve rispondere?



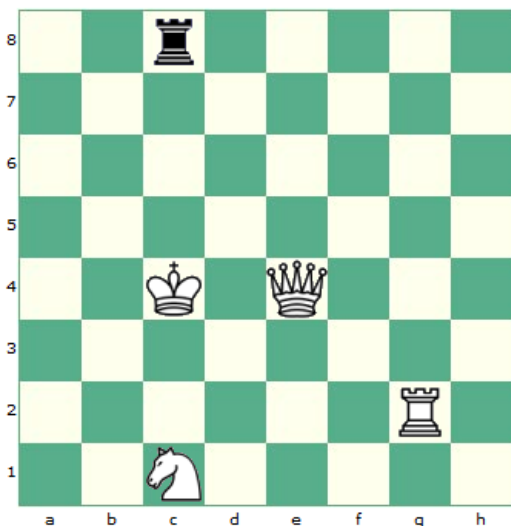
7k/2b3p1/7p/p6Q/8/2n3P1/5PK1/8 w KQkq - 0 1

Mossa al Bianco.
La Donna è un pezzo adatto per gli attacchi doppi.
Qual è la mossa migliore del Bianco?

INFILATA

Si ha un'infilata quando un pezzo attacca 2 pezzi dell'avversario che si trova sulla stessa colonna, traversa o diagonale.

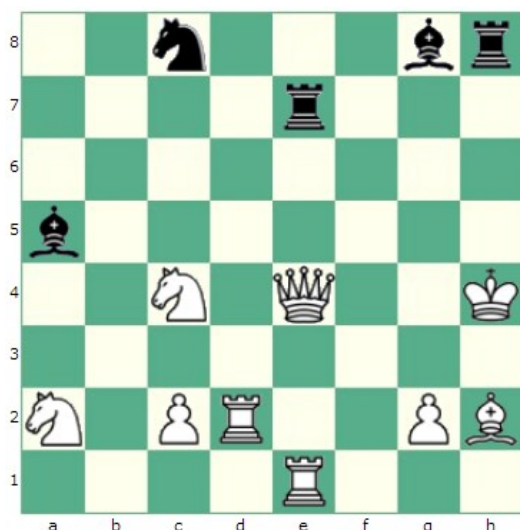
Ha una validità quando i pezzi attaccati hanno un valore superiore rispetto al pezzo attaccante oppure siano indifesi.



[2r5/8/8/8/2K1Q3/8/6R1/2N5 w KQkq - 0 1](#)

Nel caso della Tc8 l'infilata è più redditizia perché si guadagna un Cavallo netto.

Se il Re Bianco si fosse trovato in c3 si aveva una falsa infilata, il Bianco gioca Rb2, difendendo il Cc1 e al Nero il cambio non conviene affatto.

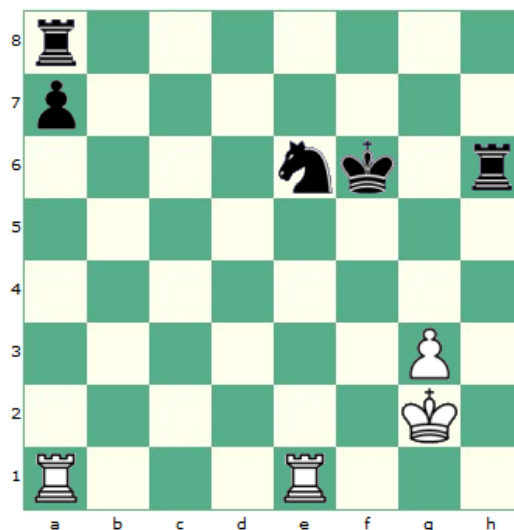


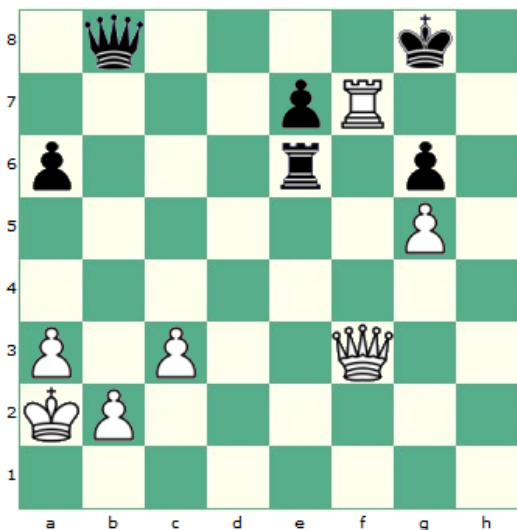
[4r1br/8/8/b7/2N1Q2K/8/N1PR2PB/4R3 w KQkq - 0 1](#)

Quali sono le infilate convenienti?

[r7/p7/4nk1r/8/8/6P1/6K1/R3R3 w KQkq - 0 1](#)

Il Nero ha un Cavallo in più e un Pedone lontano dal Re avversario. Qual è la mossa migliore per il Bianco?





1q4k1/4pR2/p3r1p1/6P1/8/P1P2Q2/KP6/8 w KQkq - 0 1

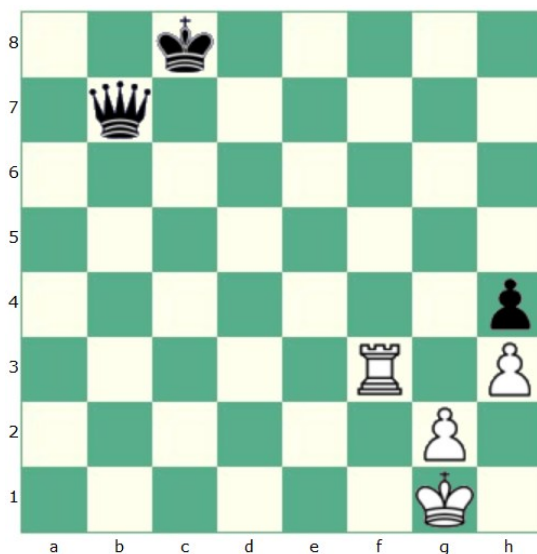
Il Bianco sfrutta l'esistenza di un pezzo indifeso (la Db8) per effettuare un'infilata spettacolare.

COMBINAZIONE

Il nero ha appena giocato Ad7, il Bianco può effettuare una combinazione spettacolare! Quale?



1kn4r/3b1q2/1pR2bp1/1N1p1p1r/Q3p3/6PN/PP2PPB1/K6R w KQkq - 0 1



2k5/1q6/8/8/7p/5R1P/6P1/6K1 w KQkq - 0 1

Il Bianco muove e vince grazie all'infilata.

8/8/8/8/7p/2k5/p3K3/2B5 w KQkq - 0 1

Che cosa minaccia il Nero?

Come può difendersi il Bianco?

Che tipo d'infilata può dare l'Alfiere?

